

Centro de la Red sobre la Migración

Repositorio de prácticas Portal de Información sobre Migración



Red de las Naciones Unidas
sobre la migración

Trabajando mejor juntos



Conferencia Regional sobre Migración
Regional Conference on Migration



6

Portal de Información sobre Migración



Título de la iniciativa

Portal de Información sobre Migración:

migrantinfo.iom.int

Ámbito geográfico

Países Miembros de la CRM: Belice; Canadá; Costa Rica; El Salvador; Estados Unidos de América; Guatemala; Honduras; México; Nicaragua; Panamá; República Dominicana. Además, Dominica, Guyana y las Bahamas.

Nombre de la(s) organización(es) implementadora(s), entidad(es) principal(es)

Organización Internacional para las Migraciones (OIM)

Conferencia Regional sobre Migración (CRM)

Socios involucrados

Conferencia Regional sobre Migración (CRM), crmst@iom.int

Organización Internacional para las Migraciones (OIM), rosanjose@iom.int

Donante(s) y / u otros recursos

Oficina de Población, Refugiados y Migración (PRM) del Departamento de Estado de los Estados Unidos de América.

Tipo de práctica

Plataforma de Información

Objetivos del Pacto Mundial para la Migración



3 PROVISIÓN DE INFORMACIÓN



5 VÍAS DE MIGRACIÓN REGULAR



6 CONTRATACIÓN Y TRABAJO DECENTE

Objetivos de Desarrollo Sostenible (ODS)



8 TRABAJO DECENTE Y CRECIMIENTO ECONÓMICO



10 REDUCCIÓN DE LAS DESIGUALDADES

Breve descripción

El Portal de Información sobre Migración, migrantinfo.iom.int, es una plataforma que ofrece información centralizada sobre los requisitos migratorios y vías para migrar por distintos motivos hacia otro país. Asimismo, ofrece información y contactos de las instituciones vinculadas al proceso migratorio y a la asistencia a las personas migrantes, así como información para instancias empleadoras de personas migrantes y otros recursos informativos sobre migración, con un enfoque en migración laboral.

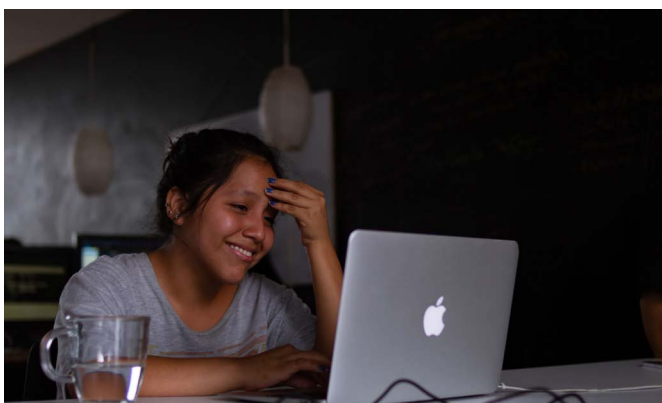


Foto con fines ilustrativos

Actualmente, el Portal ofrece información (en inglés o español, dependiendo del contexto país) sobre los requisitos migratorios y vías regulares de 14 países: las Bahamas, Belice, Canadá, Costa Rica, Dominica, El Salvador, los Estados Unidos de América, Guatemala, Guyana, Honduras, México, Nicaragua, Panamá y República Dominicana.

Esta plataforma surge en el marco de la solicitud de los Países Miembros de la CRM que expresaron la necesidad de unificar la información sobre migración y migración laboral en la región. Este es un espacio donde la población migrante puede interactuar y los países difundir información actualizada y de interés general para promover una mejor gestión migratoria. Posteriormente, se agregó información adicional de países del Caribe con el fin de ampliar el alcance del Portal. El Portal se lanzó en 2021, y entre julio y diciembre de ese año registró más de 2600 usuarios nuevos.

Fechas de implementación

Año de inicio: 2021

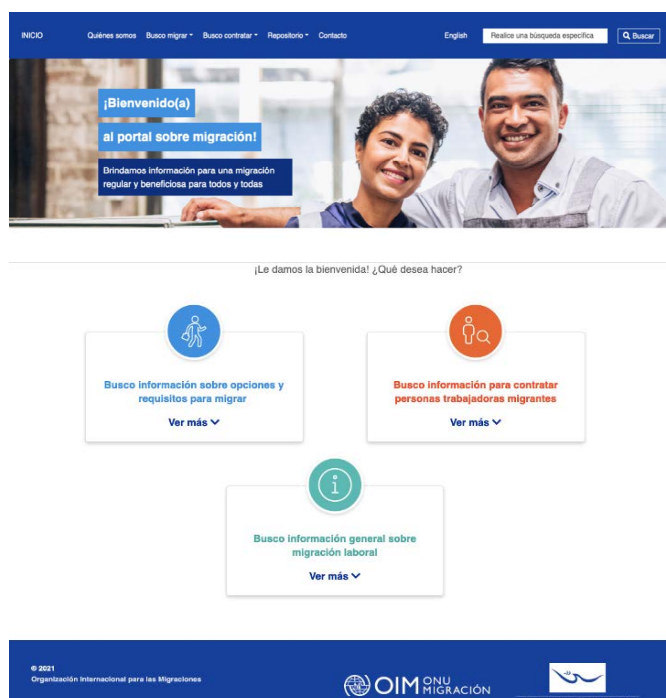
Año de finalización no aplica

Beneficio e impacto clave

El Portal de Información sobre Migración brinda una serie de facilidades para el acceso a información oficial y recursos para personas migrantes y potenciales migrantes, empleadores y otros actores relevantes. Desde su lanzamiento en 2021, la OIM y la CRM han realizado importantes acciones para mantener el portal actualizado, brindando información migratoria de 14 países para la interacción de los usuarios. Gracias a estos esfuerzos, el Portal contiene información específica de cada país sobre migración laboral, tanto para personas que buscan empleo en el extranjero como para posibles empleadores, incluidos los requisitos de visa y los contactos de instituciones clave. De igual forma, ofrece recomendaciones que se deben tener en cuenta al migrar, en cuanto a ofertas fraudulentas de empleo, los riesgos de la migración irregular, restricciones a la movilidad derivadas de la pandemia del COVID-19, entre otros.

Adicionalmente, el Portal cuenta con un repositorio que contiene artículos, investigaciones, estudios y una serie de informaciones y datos sobre tendencias migratorias regionales y globales en diferentes áreas temáticas. Este repositorio, solicitado por los Países Miembros de la CRM, genera un espacio único en la región siendo referencia para estudiantes, profesionales del ámbito académico y personal de la función pública a cargo de la gestión migratoria.

El portal integra cada vez más información sobre migración laboral, posicionándose como un referente consultivo para la población migrante en el momento de tomar decisiones y migrar de manera segura.



Lecciones clave aprendidas

Es importante la incorporación de personal técnico informático en las fases incipientes de diseño del Portal. De igual forma, se consideró valiosa la coordinación de la OIM con diferentes equipos de trabajo e instituciones de los Países Miembros de la CRM para el desarrollo, lanzamiento y la promoción del Portal.

La pandemia de COVID-19 generó necesidades diferenciadas en la información que consume la población migrante, requiriéndose información actualizada sobre las disposiciones estatales en la gestión migratoria. Esta demanda promovió la creación de una nueva sección de consejos útiles sobre la migración en el contexto de la pandemia, donde se especificó el tipo de vacunas y pruebas exigidas a la población migrante para migrar en el contexto de pandemia y donde se anunció la apertura de fronteras de los Países Miembros de la CRM.

Desde su lanzamiento, se ha identificado una serie de posibles mejoras, por ejemplo, la posibilidad de permitir que los Países Miembros de la CRM y otros países alcanzados actualicen y carguen su propia información en el portal, dotándoles de accesos y secciones específicas para publicar contenido oficial de carácter público y regional. Actualmente, todas las actualizaciones de contenido son realizadas por la OIM.

Recomendaciones

Considerando que la falta de acceso a información oficial sobre requisitos migratorios y oportunidades de migración laboral es uno de los factores que contribuye a la migración irregular, se recomienda publicar información oficial de una manera amigable y sencilla para todas las personas. Tomando en cuenta la posible brecha digital y acceso limitado a internet en algunas zonas de alta movilidad humana, se recomienda difundir el contenido del Portal por medio de canales de comunicación complementarios que no dependen del internet, tales como las ventanillas informativas que están ubicadas en zonas estratégicas a lo largo de las rutas migratorias en la región.

Se recomienda involucrar a otros socios en el manejo y difusión del Portal, con una estrategia intersectorial con representantes de instituciones gubernamentales, sector privado, sociedad civil y Sistema de Naciones Unidas.

Para la fase inicial, se recomienda realizar un mapeo previo de los recursos e iniciativas existentes y las preferencias y necesidades de comunicación de las personas usuarias. Estos procesos pueden marcar una diferencia sustancial en el diseño de una plataforma.

Se recomienda que en el diseño y ejecución de este tipo de iniciativas se prevea la sustentabilidad a mediano y largo plazo, planteando fases de desarrollo y posibles momentos de manejo colaborativo y posterior gestión exclusiva de los países alcanzados, especialmente los Países Miembros de la CRM.

También se recomienda la incorporación de personal técnico informático en el proceso interno y temprano del diseño del portal, junto con los otros equipos de trabajo de los países alcanzados, contando con una coordinación central del proceso.

De igual forma, se recomienda realizar capacitaciones prácticas a personal a cargo de la gestión migratoria, en especial el personal de las ventanillas informativas, sobre las ventajas del uso del Portal en la atención a la población migrante, permitiendo esto que se brinde información oficial y actualizada sobre la gobernanza migratoria de 14 países en español e inglés.

Sitio web

- [Portal de Información sobre Migración: migrantinfo.iom.int](https://migrantinfo.iom.int) (enlace a la publicación de esta práctica en el Repositorio de la Red de las Naciones Unidas sobre Migración)
- [Portal de Información sobre Migración](#)

Innovación

El Portal organiza en un solo espacio amigable para las personas usuarias información sobre los requisitos migratorios, migración laboral e instituciones relevantes de 14 países de la región Centroamérica, Norteamérica y el Caribe, así como otros recursos relevantes como datos y estudios sobre migración. Esto facilita el acceso a información veraz de manera rápida y eficiente, y contribuye a una migración regular, a un reclutamiento ético y a la creación de políticas basadas en evidencia a través de una plataforma simple y útil.

El portal es una herramienta adaptable a las necesidades de las personas usuarias, sean empleadoras/es, población migrante, academia, sociedad civil y gobiernos, que presenta en un solo sitio diversos recursos, información y enfoques multisectoriales.

Principios Rectores del Pacto Mundial para la Migración





**Red de las Naciones Unidas
sobre la migración**

Trabajando mejor juntos



Conferencia Regional sobre Migración
Regional Conference on Migration